

4IR PAN-GYO

We Make Future, With Your Dream

과거와 미래가 만나 오늘을 만듭니다.
당신의 꿈이 판교테크노밸리를 만나 더 나은 오늘을 만들어냅니다.

과거와 미래, 인간과 기술, 현실과 꿈이 공존하는 곳,
첨단 ICT융합의 메카 판교테크노밸리는 꿈을 현실로 만들어줍니다.



Today exists because there is the past and the future.
Your dream can create a better today when it meets Pangyo Techno Valley.

Pangyo Techno Valley is where past and future, human and technology,
and reality and dream coexist.
This mecca of the state-of-the-art ICT convergence will make your dream come true.



세계가 놀랄만한 ICT R&D 혁신클러스터를 향해
경기도경제과학진흥원이 함께 뛰고 있습니다.

Gyeonggi-do Business and Science Accelerator is making efforts
to create an ICT R&D innovation cluster that would surprise the world.

[13487] 경기도 성남시 분당구 대왕판교로 645번길 12,
경기창조경제혁신센터 4층(삼평동), 경기도경제과학진흥원

12, Daewangpangyo-ro 645beon-gil, Bundang-gu, Seongnam-si, Gyeonggi-do, Republic of Korea
(Sampyeong-dong, Gyeonggi Creative Economy Innovation Center)



승용차

경부고속도로 판교IC ▶ 판교(분당)방면 ▶ 고가차로 우측길 진입
후 좌회전 ▶ 1km직진 ▶ 목적지 도착(네오위즈 우측 건물)



버스

직행버스

금토천교 정류장(화랑공원동편 방면) 하차(NHN 좌측 건물)
1007, 1009, 3000, 5600, 5700A, 5700B, 6900, 9507, P9100, P9241,
P9242, P9243, P9301, P9302, P9530, P9540, 75, 9409

금토천교 정류장(삼평교 방면) 하차(NHN 좌측 건물)
1007, 1009, 5600, 5700A, 5700B, 6003, 6900, 9507, P9100, P9241,
P9242, P9243, P9301, P9302, P9530, P9540, 75, 9409

야탑역(고속버스터미널 방면)
315, 357, 4500, 75, 73-1, 73-2, 이노밸리·포스코ICT 정류장 하차
▶ 도보(약 588m)로 이동



지하철

스타트업캠퍼스

신분당선 판교역(동편) 2번출구 육교건너 누리2, 붓들육교 하차
▶ 도보(약 171m)로 이동

경기창조혁신센터

신분당선 판교역(서편) 4번출구 75, 금토천교 하차
▶ 도보(약 326m)로 이동

글로벌R&D센터

신분당선 판교역(동편) 2번출구 육교건너 누리2, 삼평교 하차
▶ 도보(약 361m)로 이동

스타트업캠퍼스 [13488] 경기도 성남시 분당구 판교로 289번길 20 (삼평동 698)
경기창조경제혁신센터 [13487] 경기도 성남시 분당구 대왕판교로645번길 12 (삼평동 629), 4층
글로벌R&D센터 [13488] 경기도 성남시 분당구 대왕판교로712번길 22 (삼평동 696-1번지)

Startup Campus 20, Pangyo-ro 289beon-gil, Bundang-gu, Seongnam-si, Gyeonggi-do, Korea
Gyeonggi Creative Economy Innovation Center 12, Daewangpangyo-ro 645beon-gil, Bundang-gu, Seongnam-si, Gyeonggi-do, Korea
Global R&D Center 22, Daewangpangyo-ro 712beon-gil, Bundang-gu, Seongnam-si, Gyeonggi-do, Korea

By car

Gyeongbu Expressway Pangyo IC ▶ Pangyo(Bundang) direction ▶
Right lane to the overpass and turn left ▶ Go straight for 1 km ▶
Destination (Right to Neowiz)

By bus

Direct bus

Get off at Geumtocheon bridge station (for Hwarang Park)
Bus: #1007, 1009, 3000, 5600, 5700A, 5700B, 6900, 9507, P9100, P9241,
P9242, P9243, P9301, P9302, P9530, P9540, 75, 9409
The building is located left to NHN building.

Get off at Geumtocheon bridge station (for Sampyeonggyo Bridge)
Bus: #1007, 1009, 5600, 5700A, 5700B, 6003, 6900, 9507, P9100, P9241,
P9242, P9243, P9301, P9302, P9530, P9540, 75, 9409
The building is located left to NHN building.

Get off at Yatap station(for the Express Bus terminal)
Get on buses #315, 357, 4500, 75, 73-1, 73-2, and off at INNOVALLEY * POSCO
ICT station.
▶ Walk 588m

By subway

Startup Campus

Pangyo station(East side) exit 2 (Shinbundang line), cross the bridge, and
get a bus # Nuri 2, and off at Botdeul Pedestrian Overpass station.
▶ Walk 171m

Gyeonggi Creative Economy Innovation Center
Pangyo station(West side) exit 4 (Shinbundang line), get a bus #75, and
off at Geumtochongyo station.
▶ Walk 326m

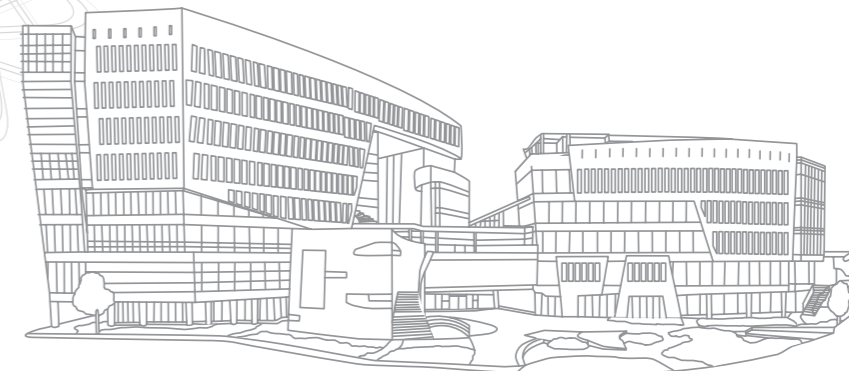
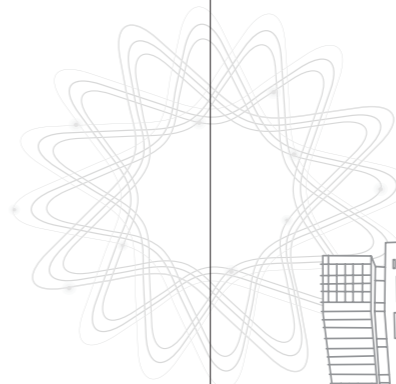
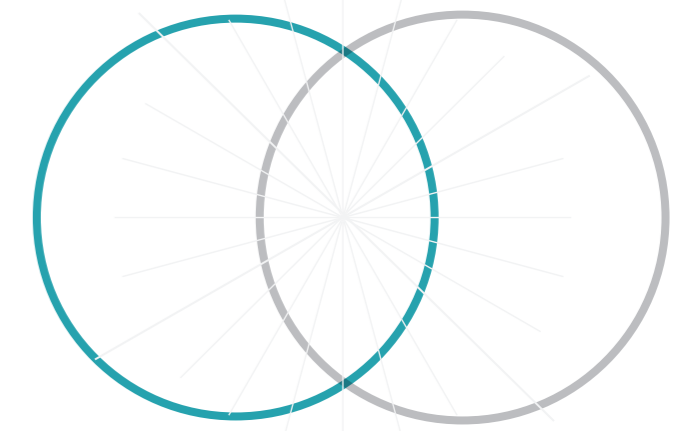
Global R&D Center

Pangyo station(East side) exit 2 (Shinbundang line), cross the bridge, and
get a bus # Nuri 2, and off at Sampyeonggyo Bridge station.
▶ Walk 361m



Global Innovation Cluster
PAN - GYO
TECHNO
VALLEY

경기도 성남시 분당구 대왕판교로 645번길 12. 4층 (삼평동)
4th floor, 12, Daewangpangyo-ro 645beon-gil, Bundang-gu, Seongnam-si,
Gyeonggi-do, Republic of Korea
www.pangyotechnovalley.org



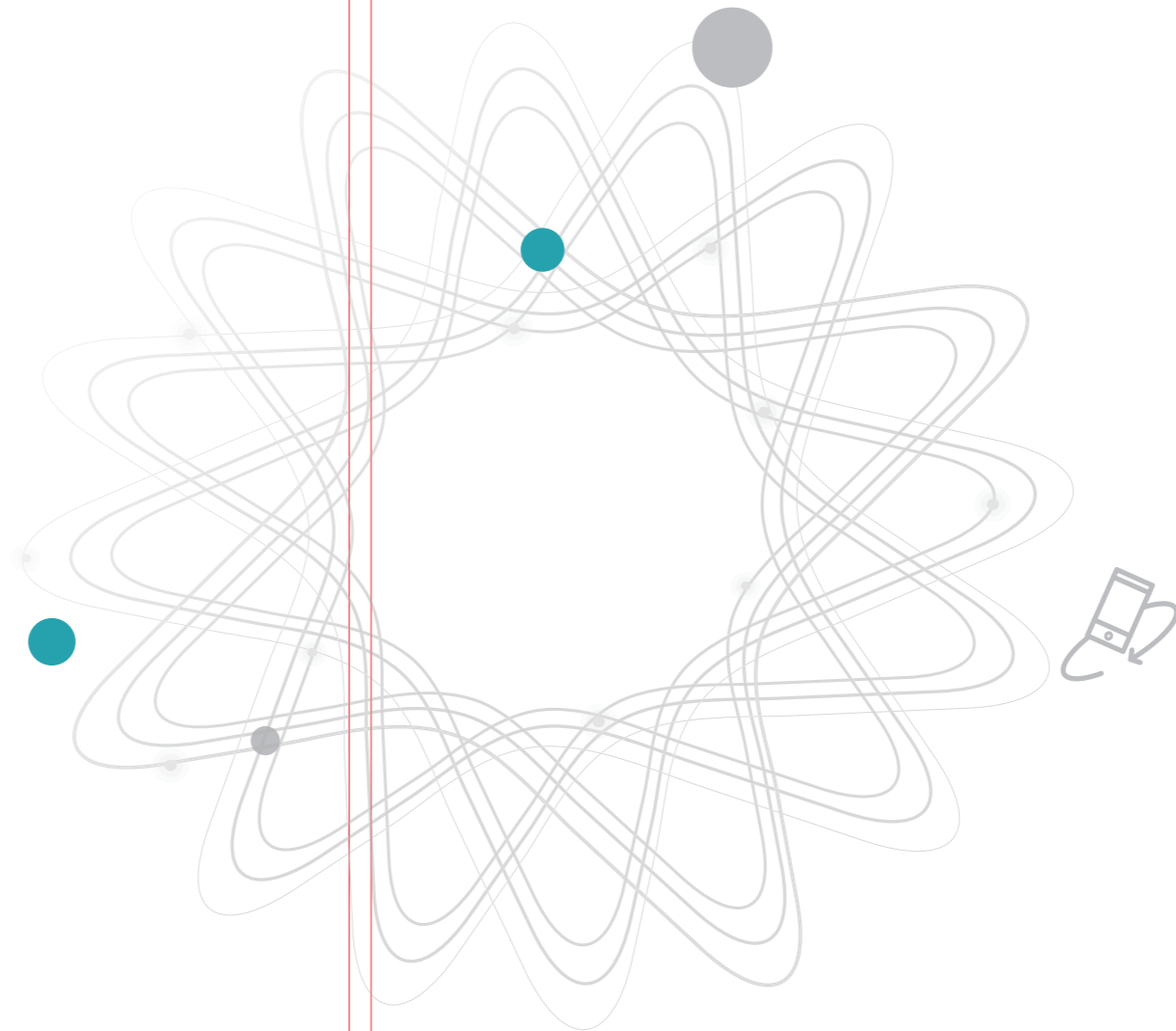
4차 산업혁명을 이끄는 첨단기술과 핵심인재들의 메카인 판교테크노밸리는
꿈을 현실로 만드는 기술을 통해 다시 새로운 꿈을 만드는 환상적인 선순환 구조를 지니고 있습니다.
과학과 기술이 조화롭게 만나 새로운 비즈니스와 문화를 창조하는 곳,
대한민국 4차 산업혁명의 산실인 판교테크노밸리를 **4IR PAN-GYO** 라 부릅니다.

Pangyo Techno Valley is the mecca of state-of-the-art technologies
and core talents that lead the 4th industrial revolution.
It creates a perfect virtuous cycle where a technology that makes dream come true leads to another dream.
Pangyo Techno Valley is the cradle of Korea's 4th industrial revolution
where new business cultures are created through the harmony of science and technology,
which is why it is also called. **4IR PAN-GYO**

Dreamlike Reality

꿈이 실현되다

꿈을 현실로 만드는 기술을 통해
다시 새로운 꿈을 만드는 환상적인 선순환 구조를 지니고 있습니다.



04	판교테크노밸리의 조성 Construction of Pangyo Techno Valley
06	판교테크노밸리 연혁 History of Pangyo Techno Valley
10	판교테크노밸리의 경쟁력 Competitiveness of Pangyo Techno Valley

Dreamlike Reality

Dream comes true

Pangyo Techno Valley has a virtuous cycle of making dream come true and creating new dreams through the technologies that turn dreams into reality.

Construction of Pangyo Techno Valley

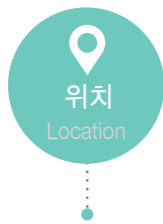
판교테크노밸리 조성

사업 목적 Project goal

판교테크노밸리는 R(Research), P(People), I(Information), T(Trade)가 집적된 글로벌 IT·BT·CT·NT 중심의 글로벌 융복합 R&D 허브로서 기술혁신, 인력양성, 고용창출, 국제비즈니스 경쟁력 강화 등 국가의 신성장동력을 확보하고자 조성된 경기도의 대표적 혁신 클러스터입니다.

Pangyo Techno Valley is a global convergence R&D hub for IT, BT, CT, and NT with integration of R (Research), P (People), I (Information), and T (Trade). It is an innovation cluster that represents Gyeonggi-do, established to function as a new growth engine for the nation for technological innovation, nurturing human talent, job creation, and strengthening in global business.

사업 개요 Project summary



판교신도시 개발지구 내 도시지원시설용지

Land for supporting facilities in the development district of the new town Pangyo



66만 1천m² (약 20만평)

661,000m² (Approximately 200,000 pyeong)

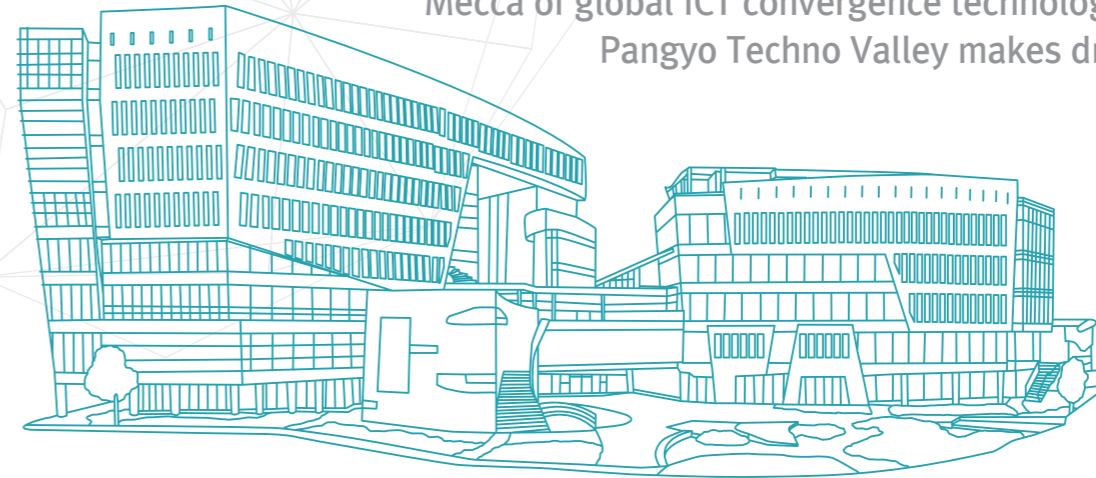


2005년 ~ 2015년

From 2005 to 2015

세계를 향하는 글로벌 ICT 융복합 기술의 메카 판교테크노밸리는 꿈을 현실로 만들어냅니다.

Mecca of global ICT convergence technology for the world Pangyo Techno Valley makes dream come true.



용지 구성 Composition of the land

구분 Category	필지(개) Lots (Number)	총면적(m ²) Total area (m ²)	도입기능 Function
계 Total	44	454,964(100%)	
초청연구용지 Invited research site	4	48,147(10.65%)	·글로벌 R&D기업 및 국책연구기관 초청 유치 ·Invite global R&D companies and national research institutes
일반연구용지 General research site	28	267,450(58.8%)	·R&D를 위한 관련 집적시설, 공동연구센터 등 ·Integrated R&D facilities, joint research centers, etc.
연구지원용지 Research support site	6	117,651(25.8%)	·연구지원 및 단지 활성화를 위한 지원 기능 ·Support function for research support and complex revitalization
주차장 Parking lot	6	21,716(4.8%)	·주차장 ·Parking lot

● 사업비 Project cost

5조 2,705억원 (부지비 1조 4,046억원, 건축비 3조 8,659억원)
5.2705 trillion won (1.4046 trillion won for land acquisition, 3.8659 trillion won for construction)

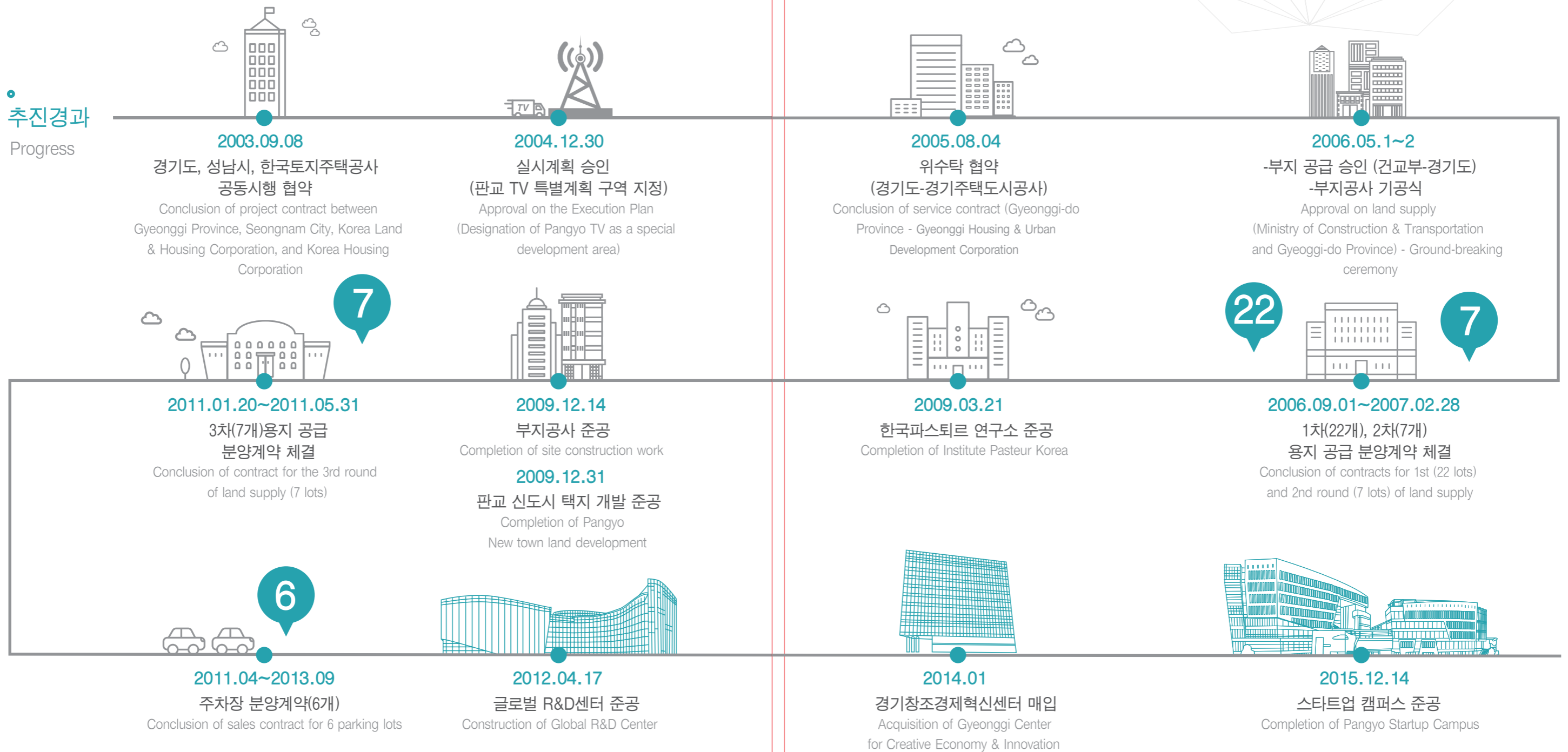
● 시행사 Developer

경기도 (경기주택도시공사 대행)
Gyeonggi-do Province (contracted to the Gyeonggi Housing & Urban Development Corporation)
Pangyo Techno Valley Global Innovation Cluster

History of Pangyo Techno Valley

판교테크노밸리 연혁

추진경과 Progress



꿈꿔왔던 모든 것들을 실현시키고, 다시 새로운 꿈을 만들어내는 곳,
판교테크노밸리는 오늘과 내일을 연결시켜줍니다.

Pangyo Techno Valley is where your dream comes true and new dreams are created.
Pangyo Techno Valley is the bridge between yesterday and tomorrow.

Competitiveness of Pangyo Techno Valley

판교테크노밸리의 경쟁력

● 판교테크노밸리의 인프라 환경 Infrastructure

STARTUPS

4차 산업혁명을 선도하는 혁신 창업인프라

Innovative start-up infrastructure that leads the 4th industrial revolution

첨단 ICBM(사물인터넷 · 클라우드 · 빅데이터 · 모바일) 관련 창업 혁신 지원기관 및 국내외 민간 엑셀러레이터 (스타트업 발굴 육성기업)가 ‘창업→성장→글로벌시장 진출’로 이어지는 창업 전주기에 걸쳐 체계적인 지원이 가능합니다.

Innovative start-up support facilities and private accelerators from home and abroad (companies that discover and nurture start-ups) in the fields of high-tech ICBM (IoT, cloud, Big data, mobile) are available for systematic support throughout all cycles of start-ups from establishment, growth, to entry of global markets.

EDUCATION

창의적 고급인력을 확보할 수 있는 풍부한 교육인프라

Sufficient education infrastructure that helps secure creative talent

스타트업 창업교육, 서울대학교, 카이스트 등 대학의 기술혁신형 창업을 통해 4차 산업혁명에 어울리는 인재양성과 신기술개발 사업화에 앞장서고 있습니다.

Pangyo Techno Valley is leading the way in nurturing talent for the 4th industrial revolution and commercializing new technologies through starting an innovative tech business of universities such as Startup education, Seoul National University, KAIST, etc.

글로벌 랜드마크로 부상하고 있는 융복합 혁신 클러스터, 판교테크노밸리가 4차 산업혁명의 비즈니스 모델을 구축해 나갑니다.

Pangyo Techno Valley, the innovative convergence cluster rising as a global landmark has been establishing business models of the 4th industrial revolution.

KNOWLEDGE

첨단산업단지의 다양한 지식기반인프라

Knowledge-based infrastructure of the high-tech industrial complex

서울의 상암DMC, 테헤란밸리, 구로디지털단지, 경기도 내 광고, 안산 등 첨단 ICT 융복합 및 SW산업과 관련된 인프라 집적지가 근접하여 다양한 교류 협력을 통한 시너지 창출이 가능합니다.

Pangyo Techno Valley is adjacent to ICT convergence and SW industries, such as Sangam DMC, Teheran Valley, and Guro Digital Complex of Seoul and Gwanggyo and Ansan of Gyeonggi-do, which makes it easy to collaborate with related industries to create synergies.

ENVIRONMENT

최적의 연구환경을 위한 쾌적한 환경인프라

Clean environmental infrastructure ideal for research

사통팔달의 교통 인프라로 국·내외 비즈니스에 모두 용이한 연구 환경을 제공하여 분당, 판교신도시의 주거공간이 결합된 친환경 생태도시로서 최적의 정주여건을 갖추고 있습니다.

The transportation infrastructure with the roads running in all direction provides convenient research environments suitable for both domestic and overseas businesses, which means Pangyo has the best condition as an environmentally-friendly eco city with both industrial and residential areas.

12
판교테크노밸리의 비전 및 미션
Vision and mission of Pangyo Techno Valley

14
판교테크노밸리의 미래상
Future of Pangyo Techno Valley

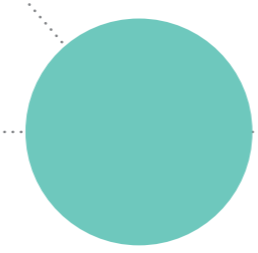


Create the Future Toward the future

Dreams inspire technologies and technologies shape new dreams
People create culture and culture presents a better lifestyle through new technology

Make Future 미래를 향해

꿈이 모여 기술을 만들고 기술이 모여 새로운 꿈을 만들어냅니다.
사람들이 모여 문화를 만들고 문화가 새로운 기술을 통해 더 나은 생활을 제시해줍니다.



Vision and mission of Pangyo Techno Valley

판교테크노밸리의 비전 및 미션

판교테크노밸리 비전

Competitive edge in infrastructure

VISIONS

글로벌 스탠더드 수준의 IT, BT, CT 중심 융복합 첨단 R&D 메카
High-tech convergence R&D hub of the global standards focusing on IT, BT, and CT

MISSION

R(Research), P(People), I(Information), T(Trade)가 집적된 글로벌 IT, BT, CT 중심
융복합 테크노밸리 구축

Establish a global convergence techno valley focusing on IT, BT, and CT with an integration of
R(Research), P(People), I(Information), and T(Trade) Global IT, BT, CT convergence techno valley



벽을 허물어 다리를 만듭니다.

글로벌 수준의 IT·BT·NT·CT 중심 융복합 첨단 R&D메카

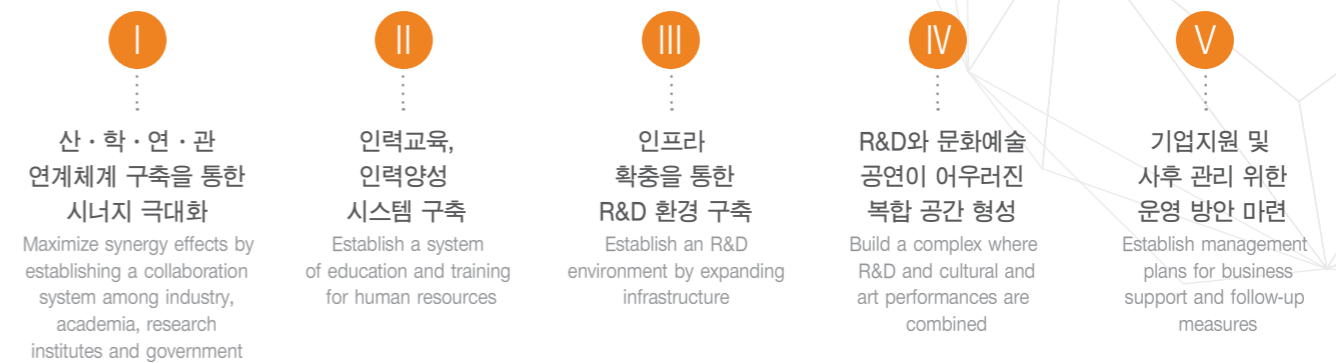
디지털(Digital) 기술과 바이오(Bio) 산업이

과학(Science)과 문화(Culture)를 만나 더 나은 미래를 만들어냅니다.

We break down the wall to build a bridge.

When the digital technologies and bio industries of high-tech convergence R&D hub focusing on IT, BT, NT, and CT meet science and culture, a better future is ahead of us.

STRATEGIES



Tasks



Future of Pangyo Techno Valley

판교테크노밸리의 미래상

세계적인 4차 산업혁명 클러스터로 조성

Create as a global cluster of the fourth industrial revolution

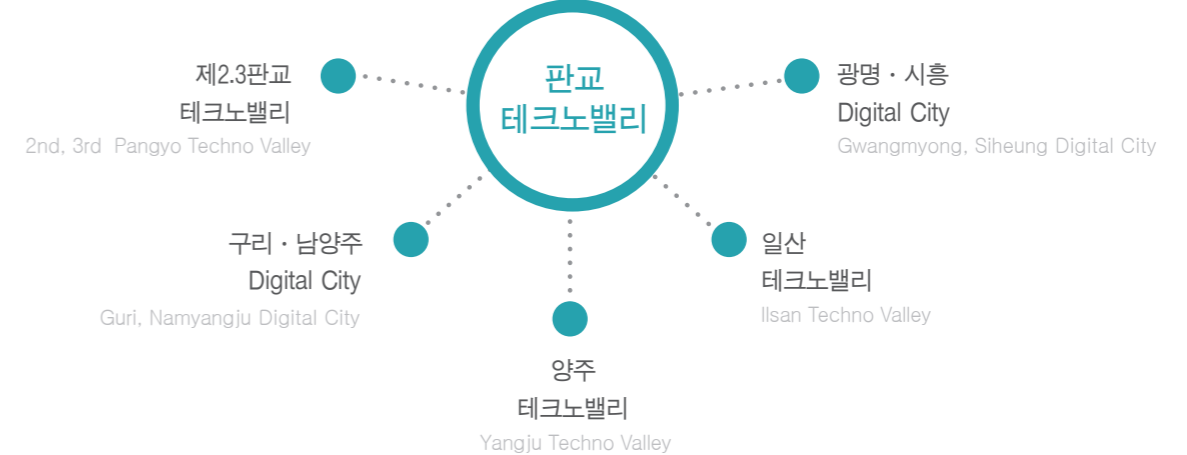


판교테크노밸리의 성공DNA를 경기도 클러스터들과 함께 공유합니다.

We share the success DNA of Pangyo Techno Valley with other clusters in Gyeonggi-do.

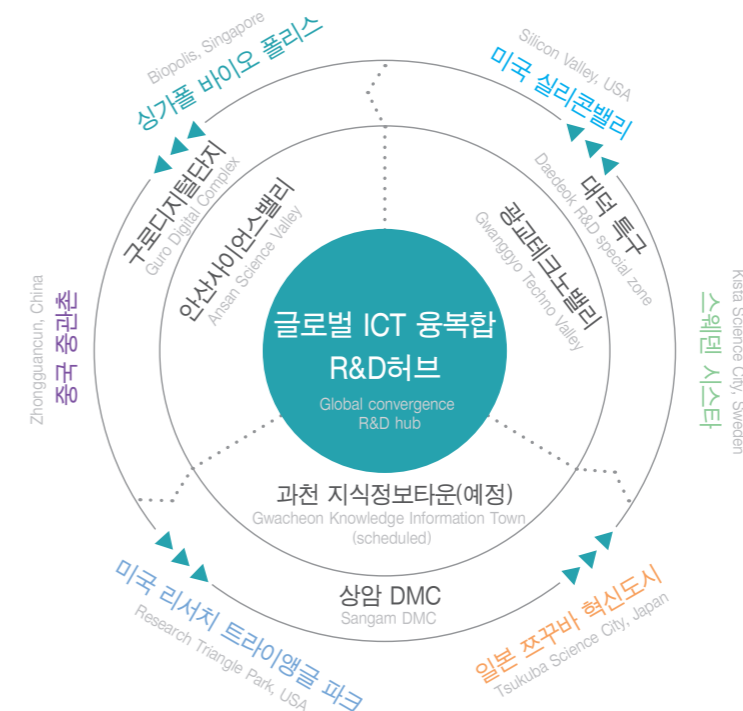
'1+5 Digital City' 경기도 신성장 산업 육성

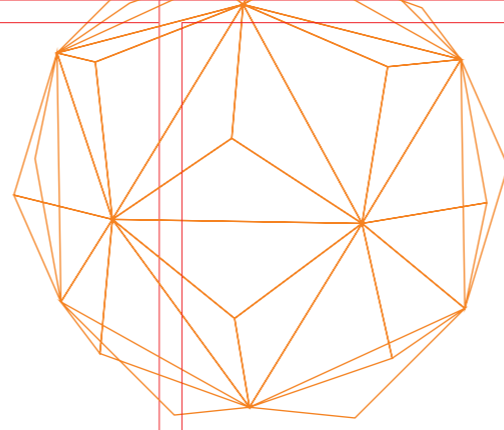
'1+5 Digital City', Nurturing new growth industries of Gyeonggi-do



세계적인 융복합 R&D 허브 성장

Become a global convergence R&D hub





Innovation, New Creation

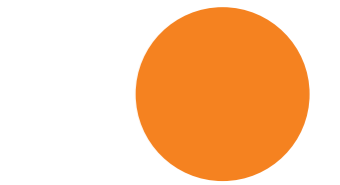
혁신, 새로운 창조

모두가 꿈꾸었지만 아무도 실현하지 못했던
세계 최첨단 ICT 융복합 R&D의 메카

Innovation, New Creation

Innovate and create something new

A global ICT convergence R&D hub that everyone dreamed of but no one ever created



18
판교테크노밸리 특징
Features of Pangyo Techno Valley

22
기업수/업종별/규모별 입주기업 현황
Number of tenant companies by business type and size

24
주요 입주기업
Major tenant companies



Features of Pangyo Techno Valley

판교테크노밸리의 특징

첨단산업의 혁신을 주도하는 판교테크노밸리의 기능 활성화를 위하여 판교 입주기업을 위한 다양한 지원사업을 추진해 혁신적이며 체계적인 R&D 환경을 갖추고 있습니다.

In order to activate the function of Pangyo Techno Valley that leads the innovation of high-tech industries, we are taking the lead in creating innovative and systematic R&D environments and nurturing human resources by carrying out various projects for Pangyo resident companies.

세계를 향해 도전하는 첨단 기업들에게 최적화된 환경이 조성되어 있습니다. 판교테크노밸리에는 편리함을 넘어 새로운 도전을 자극하는 맞춤형 솔루션이 있습니다.

The environment of Pangyo Techno Valley is optimized for high-tech companies aiming to enter global markets. Pangyo Techno Valley provides customized solution that encourages you to get out of your comfort zone and take on new challenges.



01

맞춤형 단지설계

Customized complex design

- 첨단산업 입지수요에 맞는 설계로 매력도 제고
- 배후 주거단지, 사업지구와 결합된 융복합 산업도시개발의 성공 모델 제시
- 자족형 도시 개발을 위해 지자체 관리기능 극대화
- Increased the attractiveness through design that meets the needs of high-tech industrial sites
- Present a model of developing a convergence industrial city where nearby residential areas and industrial areas are combined
- Maximized the management function of local governments to develop a self-sufficient city



02

기능별 용지 배치

Site allocation by function

- 초청연구용지
글로벌 R&D기업 및 국책연구기관 초청 유치
- 일반연구용지
R&D를 위한 관련 집적시설, 공동연구센터 등
- 연구지원용지
연구지원 및 단지 활성화를 위한 지원 기능
- Invited research site
Invite global R&D companies and national research institutes
- General research site
Integrated R&D facilities, joint research centers, etc.
- Research support site
Research support, revitalization of the complex

03

업종 집적화

Industrial integration

- 사업계획 심의 입주, 용도 준수 관리를 통해 IT, BT, CT, NT분야의 첨단산업 업종 집적화
- 첨단 업종 집적화를 통한 입주기업 간 시너지 효과 창출
- Integrated high-tech industrial sectors, such as IT, BT, CT, and NT through evaluation of business plans of tenant company applicants and inspection on whether or not the provided land is used for the purpose intended
- Created synergies among tenant companies through integration of high-tech industries

04

산업입지개발 및 관리 전략

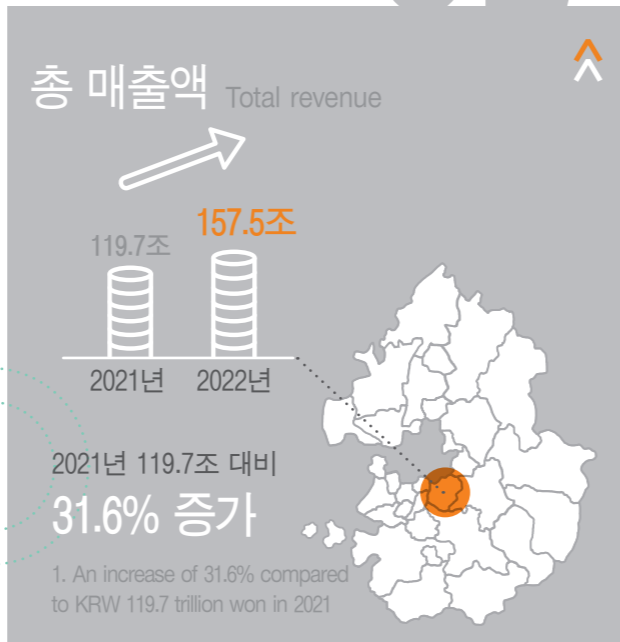
Development of industrial location and management strategy

- 10년간 전매 제한, 20년간 단지 내 시설의 업종, 용도변경 제한
- 조성원가 수준 용지 공급(연구용지)으로 조기 분양과 입주 실현
- 판교특별회계운영으로 개발이익금을 기업지원에 활용
- Resale restricted for 10 years, alteration of the purpose of use and category of business in the complex restricted for 20 years
- Took a short period of time from sales of land to moving in for the land price (research site) as low as the original price
- Utilized the development gains for corporate support through Pangyo special accounts management

Number of tenant companies
by business type and size

판교테크노밸리 기업수/업종별/규모별 입주기업 현황

02



01

임직원 수 Number of employees
72,663명

입주기업 수 Number of tenant companies
1,194개

여성/연구인력 현황
Current status of female employees / research personnel

- 여성인력 29.5% (약 21,396명)
- 연구인력 28.8% (약 20,925명)

· Female employees, 29.5% (about 21,396) of the total employees

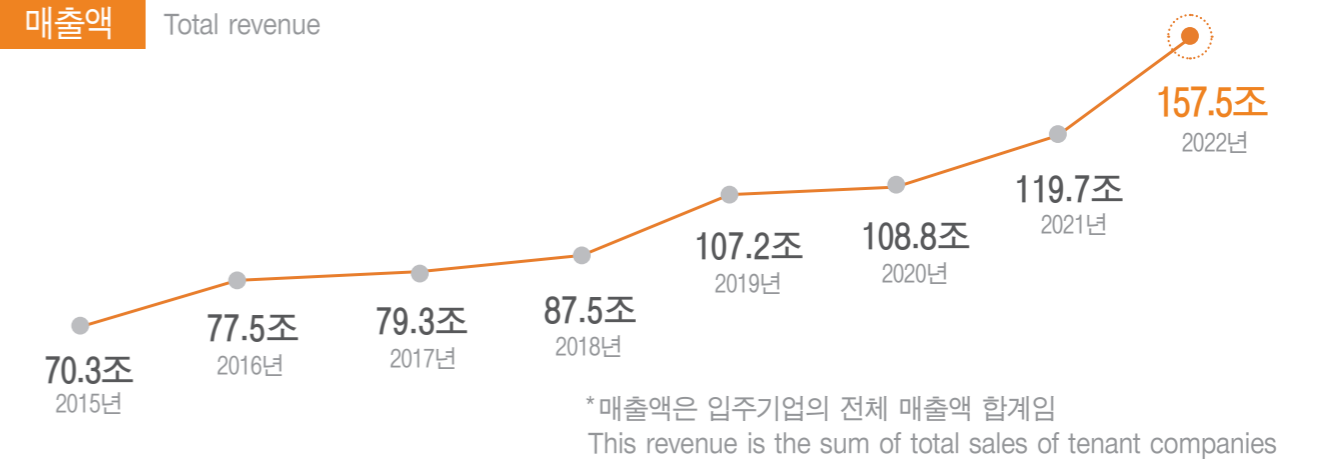
· Research personnel, 28.8% (about 20,925) of the total employees

미래를 향한 판교테크노밸리의 도전은 새로운 성장동력 창출로 이어집니다.
성장하는 모습을 눈으로 확인할 수 있는곳,
판교테크노밸리는 지금도 성장하고 있습니다.

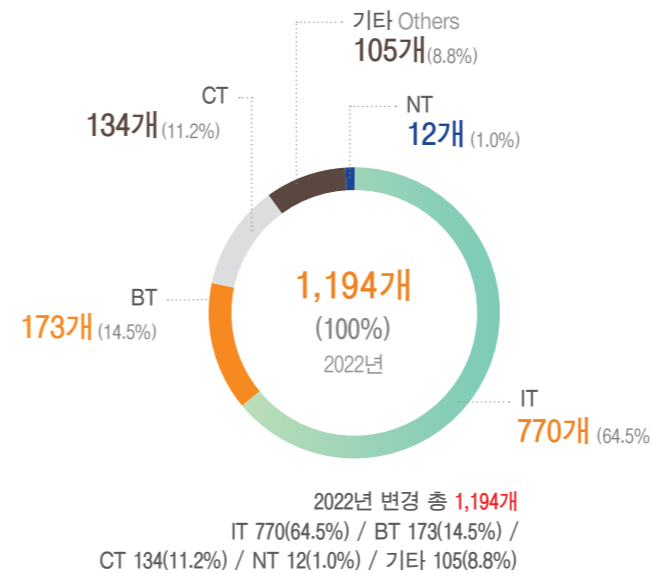
The challenge of Pangyo Techno Valley to move toward the future leads to the creation of new growth engines. Pangyo Techno Valley keeps growing and is a place where you can actually see the growth.

매출액/업종별/규모별 입주기업 현황(2022년 기준)

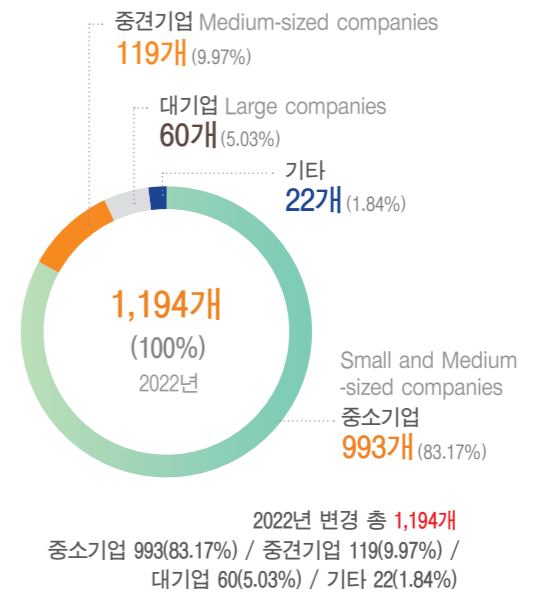
Total revenue and Number of tenant companies by business type and size (as of 2022)



업종별

 Companies by business type


규모별

 Companies by size


Major companies of Pangyo Techno Valley

판교테크노밸리의 주요 입주기업

세계시장을 타깃으로 하는 대한민국 국가대표 기업들이 한 곳에 모였습니다. 글로벌비즈니스를 위해 최적화된 환경과 시설이 판교테크노밸리의 자랑입니다. Korea's leading companies targeting the world market are here in Pangyo Techno Valley. We are proud of the environment and facilities of Pangyo Techno Valley optimized for global business.



구분 Category	계획 Plan
합계 Total	44
초청연구용지 Invited research site	4
일반연구용지 General research site	28
연구지원용지 Research support site	6
주차장용지 Parking lot	6

초청연구용지 Invited research site

글로벌 리더 및 첨단 R&D의 공동연구 중심

세계적으로 앞서가는 기업 및 R&D 연구기관을 정책적으로 초청, 유치하는 초청연구용지는 공동연구는 물론 첨단 기술정보의 공유, 유기적 협력의 구심점 역할을 통해 활발한 연구개발 성과를 이루어 나가고 있습니다.

Global leaders and joint research in the field of high-tech R&D
At invited research site, we invite companies and R&D institutes that are leading the world. Active R&D activities are going on due to joint research, sharing of high-tech information at invited research site. Invited research site plays pivotal role that allows organic collaboration.

일반연구용지 General research site

세계적인 기술력의 ICT 융복합 연구시설 집적

판교테크노밸리의 핵심적 기능인 융합기술 R&D, 최첨단 신기술 개발 등을 위해 마련된 일반연구용지는 ICT 융복합 관련 기업연구소 및 협력업체가 집적되어 전 세계의 첨단기술을 선도해 나가고 있습니다.

ICT convergence research institutes with world class technologies are integrated at general research site
General research site is for R&D in fusion technology and development of new cutting-edge technologies which are the key functions of Pangyo Techno Valley where ICT convergence research institutes with world renowned technologies are integrated. Research institutes and subcontractors in the field of ICT at this site are leading the state-of-the-art technologies in the world.

연구지원용지 Research support site

첨단 인프라 및 비즈니스 지원시스템 구축

입주기업 지원에 필요한 공공시설 및 상업시설을 위해 마련된 연구지원용지는 R&D 혁신을 뒷받침할 수 있는 전문 비즈니스 서비스와 컨벤션, 전시시설, 일반상업 및 레저기능 등을 갖추고 있습니다.

High-tech infrastructure and business support system
Research support site is for public and commercial facilities required to establish high-tech infrastructure and business support system. Functions of research support site include specialized business service for R&D innovation, convention, exhibition facilities, commercial facilities and leisure.

판교테크노밸리는 R&D는 물론 경영과 마케팅까지, 협업과 융복합을 위한 최적의 조건을 갖추고 있습니다.

- 우리나라의 대표적인 ICT 기업들이 집적되어 시너지 창출에 유리합니다.
- 입주기업의 90%가 연구소를 갖춘 창조적인 R&D 단지로서 역량을 확보하고 있습니다.
- R&D 인프라 조성이 마무리되어 창조생태계 구축에 적합한 물리적 환경을 갖추었습니다.



28
IT분야 대표기업
Major IT companies

30
BT분야 대표기업
Major BT companies

32
CT분야 대표기업
Major CT companies

Pangyo Techno Valley has the best environment for collaboration and convergence, from R&D, corporate management, to marketing.

- Pangyo Techno Valley is suitable for creating synergies as there are a lot of major Korean ICT companies integrated in Pangyo Techno Valley.
- Pangyo Techno Valley is a creative R&D complex where 90% of the tenant companies have research institutes.
- Pangyo Techno Valley has an environment conducive to establish creative ecosystem as it has R&D infrastructure.

● IT분야 대표기업

세계시장을 타깃으로 하는 IT분야 기업들이
글로벌 판교테크노밸리를 만듭니다.
대한민국을 대표하는 글로벌 IT 기업들이
판교테크노밸리에 모여 R&D 역량을 집중·융합하여
한계를 뛰어넘는 시너지를 발휘해 나가고 있습니다.

● IT분야 대표기업 Major IT companies



마이다스아이티
MIDAS IT

건축구조설계 소프트웨어 분야
최고의 기술 기업으로서 국내를 넘어
건설분야 시장 점유율 세계 1위의
글로벌 기업으로 성장하고 있습니다.

As the top technology company in the field
of architectural design software, MIDAS IT is
growing to become a global company with
the biggest market share in the construction
market.



에이텍
Atec

첨단 TFT LCD를 이용한 디지털
디스플레이 분야 전문기업으로
지속적인 기술개발과 혁신으로
국내외 시장에서 높은 기술력과
품질력을 인정받고 있습니다.

As a company specialized in the field of
digital display using advanced TFT LCD,
Atec is recognized for its excellent
technology and high quality products in
domestic and overseas markets through
continuous technological development and
innovation.



안랩
Ahnlab

국내 보안업계에서 가장 오랜 역사와
큰 규모를 갖춘 통합보안기업으로서
자체 기술 개발과 국제 인증 획득
등으로 글로벌 경쟁력과 네트워크를
확장해 나가고 있습니다.

As a large-scale integrated security company
with the longest history in the domestic
security industry, Ahnlab is expanding
its global competitiveness and networks
by developing its own technologies and
acquiring international certifications.



포스코 DX
Posco DX

창조경제를 선도하는 융합 비즈니스
기업으로서 IT 컨버전스 컨설팅을
통한 토털 솔루션 서비스를 제공, 그린
ICT의 미래를 열어가고 있습니다.

As a convergence business company that
leads the creative economy, Posco DX
is opening the future of green ICT by
providing total solution services through IT
convergence consulting.



인포뱅크
Info Bank

국내 최초 및 최대의 통합 스마트
메시징 서비스 역량 및 모바일
기반의 양방향 미디어 서비스
원천특허를 보유한 스마트 모바일
및 임베디드SW 선도기업입니다.

Info Bank is the first smart mobile and
embedded SW company in Korea with
original patent on Korea's first and
largest integrated smart messaging
service capability and mobile-based
two-way media services.



아이디스
Idis

국내 1위, 세계 2위의 프리미엄 DVR
전문기업으로서 세계적 기업과 경쟁하며
글로벌 영역을 확대해 나가고 있는
보안전문 그룹입니다.

As a company specialized in premium DVR,
number 1 in Korea and number 2 in the
world, Idis is expanding its influence in the
global market by competing with world
renowned companies.

IT companies targeting the global market are
what it takes for Pangyo Techno Valley to go global.
Major IT companies that represent Korea gather at Pangyo Techno
Valley to focus on and converge R&D capabilities to create synergies
beyond limits.

● BT분야 대표기업

인류와 환경의 미래를 여는 BT 기업들이
미라클 판교테크노밸리를 만듭니다.

대한민국 바이오산업을 이끄는 BT 기업들이 판교테크노밸리에 모여
인류의 건강과 미래의 환경을 생각하는 새로운 비즈니스의 장을 열고 있습니다.

○ BT분야 대표기업 Major BT companies



SK케미칼
SK Chemicals

대한민국을 대표하는 화학기업으로서 천연물신약과 바이오신약에 대한 연구 개발을 활발히 진행하며 국제적인 Total Healthcare기업으로 성장하고 있습니다.

As a leading chemical company that represents Korea, SK Chemicals is actively conducting R&D in natural product drugs and biomedical products and is growing as an international total healthcare company.



차병원
CHA Hospital

글로벌 메디컬 트렌드를 주도하는 세계적인 바이오그룹으로 독자적인 의료기업으로서의 위상과 세계적인 바이오그룹으로서의 명성을 쌓아가고 있습니다.

As a world renowned biomedical group that leads the global medical trends, CHA Hospital is building its reputation as a unique medical company and a world-class biomedical company.



한국바이오협회
Korea Bio

한국 바이오산업의 글로벌 비즈니스를 책임지는 대표단체로서 바이오 기업의 국제 경쟁력을 높이고 바이오 융합산업을 바이오 융합산업을 촉진하는 데 기여하고 있습니다.

As an organization that represents the global business of the Korean bio industry, Korea Bio is contributing to enhancing the international competitiveness of bio companies and promoting the bioconvergence industry.



한국파스퇴르연구소
Institut Pasteur Korea

프랑스파스퇴르연구소와 파트너십을 구축하고있는 최초의 독립 바이오기술 전문 연구소로 기초의과학 및 생명공학 분야의 세계 정상급 기관입니다.

Institut Pasteur Korea is the first stand-alone research institute specialized in biotechnology in partnership with Institut Pasteur of France and is a world-class institute of basic medical science and biotechnology.



큐리언트
Qurient

한국파스퇴르연구소에서 분사하여 설립된 바이오벤처기업으로 국제적인 바이오 연구 개발분야에서 인정받고 있습니다.

Qurient is a biotech startup established by Institut Pasteur Korea and has been recognized in the field of international bio R&D.



메디포스트
Medipost

생명공학분야 최고의 권위자들이 모인 국내 최고 수준의 제대혈 은행기업으로 첨단 생명공학기술을 적용한 치료용 신소재 개발 등에 앞장서고 있습니다.

Medipost is one of the best cord blood banking companies in Korea with Korea's best experts in biotechnology, leading the development of new therapeutic materials by applying advanced biotechnology.

BT companies that are opening the future of humanity and environment create Miracle Pangyo Techno Valley.

BT companies leading the bio industry of Korea gather at Pangyo Techno Valley to open a new place for business that cares about human health and future environment.

● CT분야 대표기업

새로운 엔터테인먼트 시장을 창출하는 CT기업들이
스마트 판교테크노밸리를 만듭니다.

대한민국을 넘어
세계 게임시장 및 문화콘텐츠시장을 이끌어가는 CT기업들이
판교테크노밸리에 모여
글로벌 경쟁력을 강화하는 문화산업의 중추적인 역할을 다하고 있습니다.

○ CT분야 대표기업 Major CT companies



넥슨
Nexon

전 세계 190여 국,
14억명의 회원을 대상으로 90여 종의
게임을 서비스하고 있는 글로벌
엔터테인먼트기업으로서 전 세계
게임시장을 선도하고 있습니다.
As a global entertainment company that
provides more than 90 game services to 140
million members in 190 countries worldwide,
Nexon is leading the global game market.



NHN엔터테인먼트
NHN Entertainment

전통적인 보드게임 위주로 성장해
온라인 게임포털 사이트로서
국내는 물론 일본, 미국 등 해외시장에
진출하여 빠르게 성장하고 있습니다.
NHN Entertainment is an Online Game Portal
that has focused on traditional board
games for growth, and is rapidly growing not
only in Korea but also in overseas markets,
such as Japan and the United States.



위메이드엔터테인먼트
Wemade
Entertainment

최근 급성장하고 있는 기업으로 2013년
게임업계 최초로 중소기업청 지원
‘월드클래스 300’ 프로젝트에 선정되어
세계적으로 주목받고 있습니다.
Wemade Entertainment has been gaining
attention in the global market as it is a rapidly
growing company and the first company in
the gaming industry to be designated as
‘World Class 300’ project by Small &
Medium Business Administration in 2013.



NC소프트
NC Soft

인터넷 기반 온라인 게임의 대중화를
선도한 기업으로서 세계 최고의
기술력과 서비스로 온라인게임
시장의 리더기업으로 자리 잡아가고
있습니다.
As a leader in the popularization of Internet
online games, NC Soft is becoming the
leading company in the online game market
with world-class technology and services.



네오위즈
Neowiz

세계 최초로
온라인 자동접속 프로그램 ‘원클릭’을
개발한 커뮤니티&게임기업으로
음악포털, 모바일 등 영역을 넓히며
글로벌시장 확대를 이끌어가고
있습니다.
Neowiz is a community & gaming company
that has developed the world’s first ‘One-
click’ online automatic connection program,
and is leading the global market entry by
expanding its territory into music portal and
mobile.



카카오
Kakao

국내 SNS 분야 최강자 기업으로
카카오톡, 카카오프스토리, 카카오편집
등 모바일 디바이스기반 서비스를
전문적으로 개발, 운영하는 플랫폼
전문기업입니다.
As South Korea’s social media giant,
Kakao is a platform company specialized
in developing and operating mobile device
services, such as KakaoTalk, Kakao Story,
Kakao Game, and so on.

CT companies that create new entertainment markets are what
make Smart Pangyo Techno Valley.

CT companies that lead the global game market and cultural
content market beyond borders are playing a pivotal role in
enhancing global competitiveness in Pangyo Techno Valley.



Assist With Sustainable growth

Best partner for companies aiming to become the world best

By providing environment optimized for R&D, operating system and management support suitable for various corporate styles

Assist With 지속가능한 성장

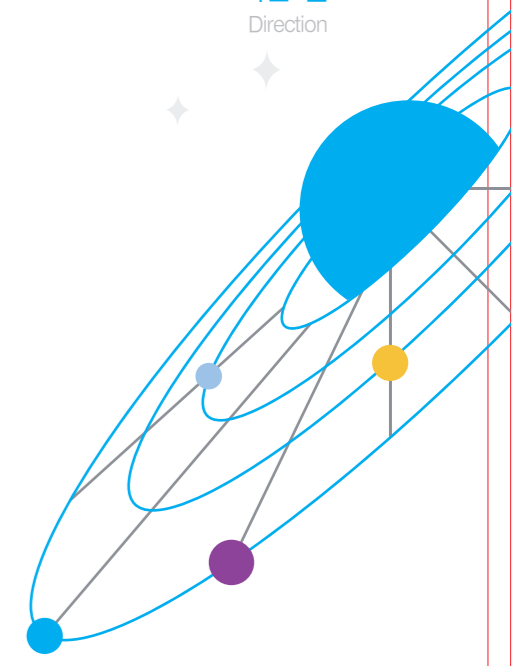
R&D에 최적화된 환경, 다양한 기업 스타일에 어울리는 맞춤형 운영시스템과 경영지원까지
세계 최고를 목표로 하는 기업들을 위한 최고의 파트너

36
경기도와 경기도경제과학진흥원
소개

Introduction to Gyeonggi Province and Gyeonggi Business
& Science Accelerator

38
공공지원시설 안내
Public supporting facilities

40
오시는 길
Direction



Gyeonggido and Gyeonggi Business & Science Accelerator is with the Pangyo Techno Valley

판교테크노밸리는 경기도와 경기도경제과학진흥원이 함께합니다.

경기도는 글로벌 첨단산업의 혁신을 주도하는 판교테크노밸리의 기능 활성화를 위해 기업 성장 생태계 조성에 앞장서고 있습니다.

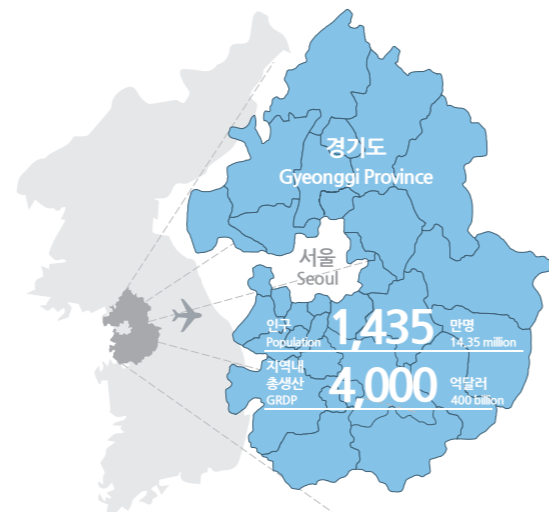
Gyeonggi-do is leading the establishment of the business growth ecosystem for enterprises with the aim of revitalizing the functions of the Pangyo Techno Valley, an area that brings innovation to the most advanced global technologies.

대한민국 경제 성장의 원동력, 경기도

Leads South Korea's economic growth, Gyeonggi Province

경기도는 국내 최대의 행정구역으로, 관내 기업 수, 경제활동 인구, 수출 규모 등에서 다른 지역을 압도합니다. 또한 혁신적인 성장 역량을 바탕으로 동북아 경제의 중심이 되어 미래의 국가 번영을 주도하고 있습니다.

Gyeonggi Province is the largest local government in South Korea with innovative growth capabilities such as the largest number of companies, economically active population, and export size. And as the center of the Northeast Asian economy, Gyeonggi Province has an ideal economic system for a prosperous future.



총 인구 Total population
1,435 만명 14,352 million people

전국 경제활동 인구의 26.6% (국내 최대)
26.6% of national EAP (No.1 in the country)
*2023년 5월 기준 (As of May 2023)

지역내 총생산(GRDP) Gross regional Product
4,000 억달러 400 billion dollars

대한민국 국민 총생산(GNP)의 25.4% (국내 최대)
25.4% of GNP (No.1 in the country)
*2021년 기준 (As of 2021)

지역내 경제활동인구(EAP) Economically Active Population(EAP)
782 만명 7,821 million people

전국경제활동 인구의 26.8% (국내 최대)
26.8% of national EAP (No.1 in the country)
*2023년 4월 기준 (As of April 2023)

벤처기업 수 Number of venture companies (2021년 기준) (As of 2021, unit: company)

대한민국 South Korea **38,319**

서울 Seoul **10,450**

경기도 Gyeonggi-do **11,637**

전체의 of the country

30.4%

(전국 최대) (No.1 in the country)

중소기업 수 Number of SMEs (2020년 기준) (As of 2020, unit: company)

대한민국 South Korea **7,286,023**

서울 Seoul **1,553,371**

경기도 Gyeonggi-do **1,839,792**

국내 전체 기업의 of all industries Nationwide

25.3%

(전국 최대) (No.1 in the country)

전국 제조업 기업의 of the manufacturing industry

31.6%

(전국 최대) (No.1 in the country)

수출액 Total exports (2021년 기준, 단위: 100만 달러) (As of 2021, unit: million dollars)

대한민국 South Korea **683,749**

충청남도 Chungnam **107,488**

경기도 Gyeonggi-do **137,461**

국내수출액의 of the country

21.4%

(전국 최대) (No.1 in the country)

경기경제과학진흥원은 경기도의 모든 기업들을 위한 최고의 사업 파트너로서 다양한 협력 프로젝트를 추진 중입니다.

As a premier business partner, GBSA will promote various collaborations with companies located in Gyeonggi Province.

- > 국내 대기업 본사: 삼성전자, SK하이닉스, KT, KG모빌리티 등
- > 대한민국 글로벌 기업의 파트너
- > Headquarters of global conglomerates in Korea (Samsung Electronics, SK hynix, KT, KG Mobility, etc.)
- > Partners of global conglomerates

경기도경제과학진흥원(GBSA)은, 경기도 중소기업들을 위한 혁신의 동반자로서 기회의 창을 열어드립니다.

경기도경제과학진흥원은 지난 2017년 1월 통합 출범한 이래 명실 상부한 중소기업의 통합지원기관으로서 큰 역할을 해왔습니다.

기업의 창업, 상품화, 투자, 수출과 같은 사업 전반에 걸친 지원 프로그램은 물론, 기술 R&D 지원, 혁신 산업단지 조성, 바이오 기술 및 지역 특화 산업 육성과 같은 다양한 활동을 전개 중입니다.

국내의 중소기업들은 지속된 글로벌 경기침체 외에도, 4차 산업혁명의 가속화, 국제사회의 탄소중립 과제, 글로벌 공급망 재편과 같은 다양한 산업 환경의 변화에 적응 중입니다.

이에 경기도경제과학진흥원은 경기도의 중소기업들이 급변하는 환경에 잘 대응할 수 있도록 새로운 조직구조, 새로운 사명, 새로운 비전을 갖고 "GBSA 2.0"라는 슬로건 아래 도약하고 있습니다.

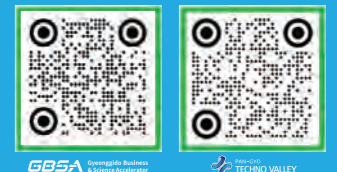
GBSA

Serves as a partner for SMEs Innovation in Gyeonggi Province offering plenty of opportunities.

Since its launch as an integrated corporation in January 2017, the Gyeonggido Business & Science Accelerator (GBSA) has been solidifying its position as a comprehensive support institution for SMEs, both in name and reality, throughout the entire business cycle – including start-up, commercialization, investment, and export – as well as for science and technology R&D, cluster creation, and the fostering of bio- and regionally specialized industries.

In addition to the challenges posed by the global economic downturn, SMEs have to adapt to an environment of structural change, which includes the acceleration of the Fourth Industrial Revolution, global efforts to achieve carbon neutrality, and the reorganization of global value chains.

GBSA will upgrade to "GBSA 2.0" under a new organization, new mission, and new vision to help Gyeonggi Province's SMEs respond to this rapidly changing business environment.



경기도경제과학진흥원은 세계가 주목하는 최고의 ICT R&D 혁신 클러스터인 판교테크노밸리 입주기업들을 지원해줍니다.

The GBSA supports the resident companies in Pangyo Techno Valley, a world-renowned ICT R&D innovation cluster.

● Assist With

Public support facilities 공공지원시설 안내

주요 지원 시설 Major support facilities

글로벌 융복합 R&D 허브로 성장하기 위한 혁신 인프라 구축을 통해 체계적인 입주기업 지원서비스를 갖추고 있습니다.

We provide systematic supporting services for tenant companies through the establishment of innovative infrastructure to become a global convergence R&D hub.

01 스타트업캠퍼스 Startup Campus

글로벌 벤처캐피탈, 액셀러레이터 등 스타트업 오픈 플랫폼 구축
Start-up open platform, including global venture capital and accelerator



02

경기창조경제혁신센터

입주기업의 편의제공을 위한
교육시설, 임대 공간,
국제회의 공간 등을 지원

Gyeonggi Creative Economy Innovation Center

Educational facilities, space for rent,
international conference room for the
convenience of tenant companies



03

글로벌 R&D센터

정부 연구기관, 글로벌 기업들의
R&D센터 유치로 통해 입주기업 간
기술경쟁력 제고를 위한
협력 파트너십 제공

Global R&D Center

Provide a Collaboration partnership to
enhance technological competitiveness
by attracting R&D centers of government
research institutes and global companies



04

판교테크노밸리 공공건물 대관시설

Pangyo Techno Valley Public Building Rental Facility



판교테크노밸리 공공건물 대관시설 현황
(3개소, 17개실)

Status of rental facilities in Pangyo
Techno Valley public buildings
(3 places and 17 rooms)

글로벌R&D센터 (4개실) Global R&D Center(4 rooms)				경기창조경제혁신센터 (6개실) Gyeonggi Creative Economy Innovation Center (6 rooms)			스타트업캠퍼스 (7개실) Start-up Campus (7 rooms)			
대강당 Main Hall	회의실 Conference room	세미나실 Seminar room	로비 Lobby	국제회의장 International conference room	대회의실 Main conference room	강의실 Lecture room	소회의실(3) Small meeting room(3)	컨퍼런스홀 Conference Hall	다목적홀 Multipurpose hall	세미나실(5) Seminar room (5)
320석 320 seats	47석 47 seats	35석 35 seats		540석 540 seats	68석 68 seats	30석 30 seats	13석 13 seats	203석 203 seats	80석 80 seats	상이 different for each room

- 이용대상 : 개인, 기업, 기관, 단체, 협회 등
· Subject to use : individuals, businesses, institutions, organizations, associations, etc.
- 허용용도 : 회의, 교육, 세미나, 행사 등 ※제한대상 : 종교, 정치, 상업행위, 영화촬영 등
· Permitted use : meetings, education, seminars, events, etc.
· ※Subject to restrictions: religious, political, commercial activities, shooting films, etc.

● Assist With

Direction 오시는 길

○ 약도 Map

탁월한 교통 인프라로 판교테크노밸리로 오시는 길이 더욱 더 편리해졌습니다.
It has become more convenient to visit Pangyo Techno Valley thanks to excellent transportation infrastructure



c o n t e n t s

02
Dreamlike Reality
꿈이 실현되다
Pangyo Techno Valley -
Dream comes true

10
Make Future
미래를 향해
Pangyo Techno Valley -
Toward the future

16
Hold Together
혁신, 새로운 창조
Pangyo Techno Valley -
Innovation, new creation

34
Assist With
지속가능한 성장
Pangyo Techno Valley -
Sustainable development