

붙임 1. 입주기업 소개자료 양식(국문)



업종분류	① IT(○), ② BT(), ③ CT() ④ NT() ⑤ 기타()		
주력업종	부동산 정보 서비스 플랫폼		
판교 주소	삼평동 629 경기창조경제혁신센터 8층 R21		
대표	민성욱	설립연도	2017
종사자수	4	매출액	1,000만원
대표 전화번호	010-2264-3338	Fax	
홈페이지	www.re-go.kr		

회사(기관)소개

○ AI와 공간빅데이터 기반 부동산 정보 플랫폼

지도기반의 매물 정보 서비스에서 한단계 발전된 국토부와 LX에서 제공하는 공간빅데이터를 활용한 부동산 서비스로 전 국토의 다양한 정보를 누구나 쉽게 확인하도록 제공하는것을 목표로 하고 있습니다.

이러한 공간 정보를 부동산 뿐만 아닌 여행, 맛집, 주차장, 공원, 핫플레이스 등 다양한 분야에서 활용할수 있는 서비스를 개발중입니다.

GIS 와 AI 기술을 기반으로 R&D 과제과 성남시 스마트 시티와 관련된 사업을 진행하고 있습니다. 해외시장 진출을 위해 베트남 기업과 MOU를 체결하고 하노이를 중심으로 서비스를 개발중 입니다.

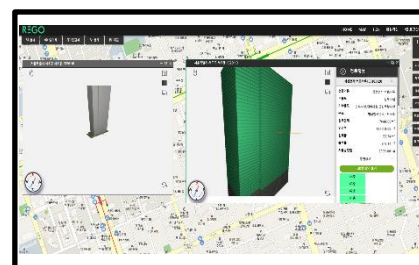
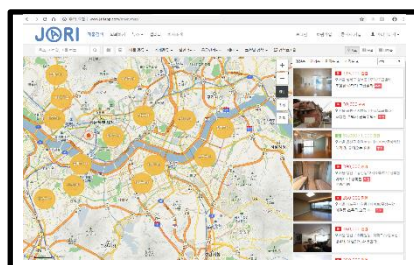
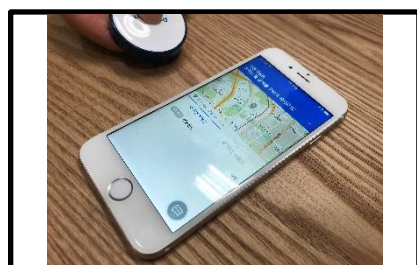
주요사업(주 생산품목, 서비스 등)

○ 알리고(Rego) 플랫폼 - 부동산 정보 서비스로 전국의 주택, 토지, 건물, 상가, 학교, 주차장등 모든 정보를 한번에 볼 수 있는 서비스로 AI 기반 가격예측 및 개인별 맞춤 부동산 정보를 제공해 드립니다.

○ 자리(JARI) - 매물기반 부동산 중개 플랫폼으로 부동산중개사를 회원으로 가입시켜 오피스, 상가, 토지중심으로 매매가 이루어지도록 운영할 예정입니다.

○ 비홈(BeHome) - 비콘을 활용하여 중개사 밀집지역의 경우 중개업소를 방문하지 않고 채팅을 통해 매물을 찾고 정보를 얻을 수 있으며 허위정보를 없애기 위한 서비스로 소비자가 수동적 입장에서 능동적인 구매자가 될 수 있는 플랫폼입니다.

○ 알고(Rgo) - 베트남을 중심으로 동남아 부동산 시장 진출을 위한 서비스로 개발중이며 아파트와 공장(산업용지)를 중심으로 정보를 제공할 예정입니다.



붙임 2. 입주기업 소개자료 양식(영문)



Type of business	① IT(o), ② BT(), ③ CT() ④ NT() ⑤ etc()		
A central business	Real estate information service platform		
Pan-Gyo Address	629-0, Bundang-gu, Seongnam-si		
CEO	Min Sunguk	Establishment year	2017
Number of employee	4	Sales	10,000,000
Main Telephone number	010-2264-3338	Fax	
Homepage	www.re-go.kr		

Corporate(institute) introduction

o AI and Spatial Big Data-Based Real Estate Information Platform

It is aimed to make it easy for anyone to check various information of the whole country with the real estate service utilizing the Ministry of Land, which is one of the map-based property information service and the space big data provided by LX.

Main business(main product, service etc.)

- o Rego Platform - Real-estate information service that provides you with all the information of houses, land, buildings, shops, schools, parking lots, etc. at a glance.
- o JARI - A real estate brokerage platform based on real estate, and will be operated as a member of a real estate agent, so that it can be sold at offices, shopping malls, and land.
- o BeHome - In the case of a brokerage house, you can get information and find information through chat without visiting brokerage service. It is a service to eliminate false information, so that the consumer can become an active buyer in passive position. Platform.

